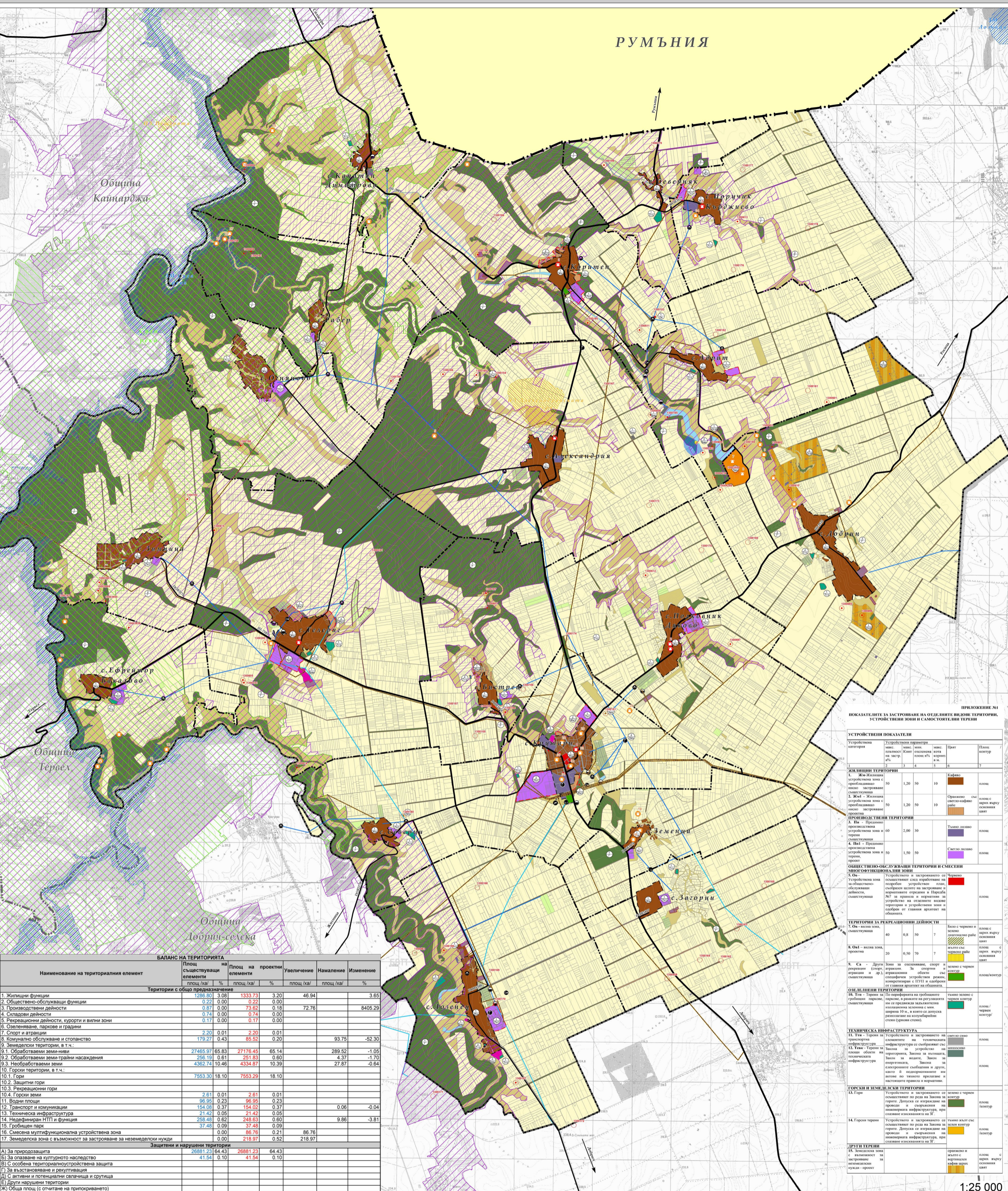




РУМЪНИЯ



**БАЛАНС НА ТЕРИТОРИЯТА**

Наименование на териториалния елемент	Площ на съществуващи елементи		Площ на проектирвани елементи		Увеличение	Намаление	Изменение
	площ /ха/	%	площ /ха/	%			
1. Жилищни функции	1296.80	3.08	1333.73	3.20	46.94		3.65
2. Обществено-обслужващи функции	0.22	0.00	0.22	0.00			
3. Производствени дейности	0.87	0.00	73.62	0.18	72.76		8405.29
4. Складови дейности	0.74	0.00	0.74	0.00			
5. Рекреационни дейности, курорти и вилни зони	0.17	0.00	0.17	0.00			
6. Озеленяване, паркове и градини							
7. Спорт и атракции	2.20	0.01	2.20	0.01			
8. Комунално обслужване и стопанство	179.27	0.43	85.52	0.20		93.75	-52.30
9. Земелски територии, в т.ч.: 9.1. Обработваеми земи-ниви	27465.97	65.83	27176.45	65.14	289.52		-1.05
9.2. Обработваеми земи-трайни насаждения	266.19	0.61	251.83	0.60	4.37		-1.70
9.3. Необработваеми земи	4362.74	10.46	4334.87	10.39	27.87		-0.64
10. Горски територии, в т.ч.: 10.1. Гори	7563.30	18.10	7563.29	18.10			
10.2. Защитни гори							
10.3. Рекреационни гори							
10.4. Горски земи	2.61	0.01	2.61	0.01			
11. Водни площи	96.95	0.23	96.95	0.23			
12. Транспорт и комуникации	154.08	0.37	154.02	0.37	0.06		-0.04
13. Техническа инфраструктура	21.42	0.05	21.42	0.05			
14. Недефиниран НТП и функция	258.48	0.62	248.63	0.60		9.86	-3.81
15. Горбичен парк	37.48	0.09	37.48	0.09			
16. Смислена мултифункционална устройствена зона	0.00	0.00	86.70	0.21	86.70		
17. Земелска зона с възможност за застрояване за земеделски нужди	0.00	0.00	218.97	0.52	218.97		
<b>Защитени и нарушени територии</b>							
A) За природозащита	26881.23	64.43	26881.23	64.43			
B) За опазване на културното наследство	41.54	0.10	41.54	0.10			
C) За осигуряване на териториално-устройствена защита							
D) За възстановяване и рекултивация							
E) За активни и потенциални свлачища и срутища							
F) Други нарушени територии							
Ж) Обща площ (с отчитане на припокриването)	Обща площ:	41721.01	41721.01				

**ПРИЛОЖЕНИЕ №1**  
ПОКАЗАТЕЛИ ЗА ЗАСТРОЯВАНЕ НА ОТДЕЛНИТЕ ВИДОВЕ ТЕРИТОРИИ, УСТРОЙСТВЕНИ ЗОНИ И САМОСТОЯТЕЛНИ ТЕРИТОРИИ

Устройствена категория	Устройствени параметри				Цвят	Площ
	макс. височина на покрива	макс. площ на покрива	макс. площ на терен	макс. площ на терен		
1. ЖИЛИЩНИ ТЕРИТОРИИ						
1.1. Жилищна устройствена зона с преобладаващо ниско застрояване	50	1,20	50	10	Кабю	площ
2. Жилищна устройствена зона с преобладаващо ниско застрояване (проект)	50	1,20	50	10	Оранжево със светлосива ивица	площ с черна върху основния цвят
3. Производствени територии	60	2,00	30		Тъмно зелено	площ
4. Пил - Производствена територия	50	1,50	50		Светло зелено	площ
5. Общественно-обслужващи територии и смесени мултифункционални зони					Червено	площ
6. Спорт и атракции					Сиво	площ
7. Територии за рекреационни дейности					Бяло с черна ивица	площ с черна върху основния цвят
8. Опа - вилна зона, проект	20	0,50	70	7	Жълто със светлосива ивица	площ с черна върху основния цвят
9. Са - Други рекреационни (спорт, ирригация и др.) специфични територии					Бяло с черна ивица	площ/контур
10. Горски територии					Тъмно зелено с черна ивица	площ / контур
11. Техническа инфраструктура					Сиво	площ
12. Територии за опазване на културното наследство					Бяло	площ
13. Горски земи					Тъмно зелено	площ / контур
14. Горски територии					Тъмно зелено с черна ивица	площ / контур
15. Горски земи					Тъмно зелено с черна ивица	площ / контур
16. Смислена мултифункционална устройствена зона					Жълто	площ
17. Земелска зона с възможност за застрояване за земеделски нужди					Жълто	площ

**ЛЕГЕНДА**

**Граници**

- Национална граница
- Общинска граница
- Землищни граници
- Граници съседни общини
- Имотни граници
- Строителни граници
- Строителни граници - проект
- Хоризонтални

**Транспортна мрежа**

- РПМ - III клас
- Местен път

**Защитени зони и територии**

- Защитена зона от Натура 2000 по Директива за птиците 79/409/ЕЕС
- Защитена зона от Натура 2000 по Директива за хабитатите 92/43/ЕЕС
- Защитени местности
- Природни забележителности

**Устройствени зони - проект**

- Пл1 - Предимно производствена устройствена зона - проект
- Жм1 - Жилищна устройствена зона с преобладаващо ниско застрояване с височина до 10 м - проект
- Срп1 - Земелска зона с възможност за застрояване за земеделски нужди - проект
- Ов1 - вилна зона - проект

**Устройствени зони - съществуващи**

- Жм - Жилищни функции
- Об - Обществено-обслужващи функции
- Пл - Производствени и складови дейности и градини
- Оз - Озеленяване, паркове и градини
- Тп - Спорт и атракции
- Тп - Рекреационни дейности, курорти и вилни зони
- Са - Спорт и атракции
- Оз - Озеленяване, паркове и градини
- Тп - Горбичен парк
- Ткин - Територии за опазване на културното наследство
- Сд - Складови дейности
- НТП - Недефиниран НТП и функция
- Гори
- Горски земи
- Деп - Депа на битови отпадъци - сметища

**Територии с общо предназначение**

- Тти - Транспорт и комуникации
- Ттв - Техническа инфраструктура
- Тст - Стопанско обслужване
- Об - Обработваеми земи - ниви
- Об - Обработваеми земи - трайни насаждения
- Об - Необработваеми земи
- Вод - Водни площи

**Обекти на електроенергийната мрежа**

- Електроенергийна подстанция
- Въздушна електропреносна линия 20kV
- С орканжево е означен сервитутът на електропреносните линии, ВЕ 20 kV, по 2 м от двете страни.

**Водоснабдяване и канализация**

- Водопровод в експлоатация
- Водопровод извън експлоатация

**Обекти на Вик мрежата**

- Водомер
- Водна Кула
- Водозточник
- Поимлена станция
- Базови станции

**Санитарно - охранителни зони**

- Пояс 1
- Пояс 2
- Пояс 3

**Телекомуникации**

- Базови станции

**Недвижимо културно - историческо наследство**

- Археологически обект (буферна зона 50м), с режим на ползване "А"
- Археологически обект (буферна зона 50м), с режим на ползване "Б"
- 0123456 Номер картон на археологически обект
- КИН - военни паметници
- Недвижимо културно-историческо наследство

**ПРЕДВАРИТЕЛЕН ПРОЕКТ**

Прогноза за социално-икономическо и пространствено развитие

№ 9

Възложител: Община Крушари

Измет на Община Крушари

Обединение „Про Консулт Крушари“ ДЗЗД

Ръководител проект: арх. Борислав Георгиев

Лодис, печат

1:25 000