

ИЗВАДКА ОТ КВС
за част от ПИ 013020 в з-ще с. Александрия, ЕКАТТЕ 00268
общ. Крушари, обл. Добричка

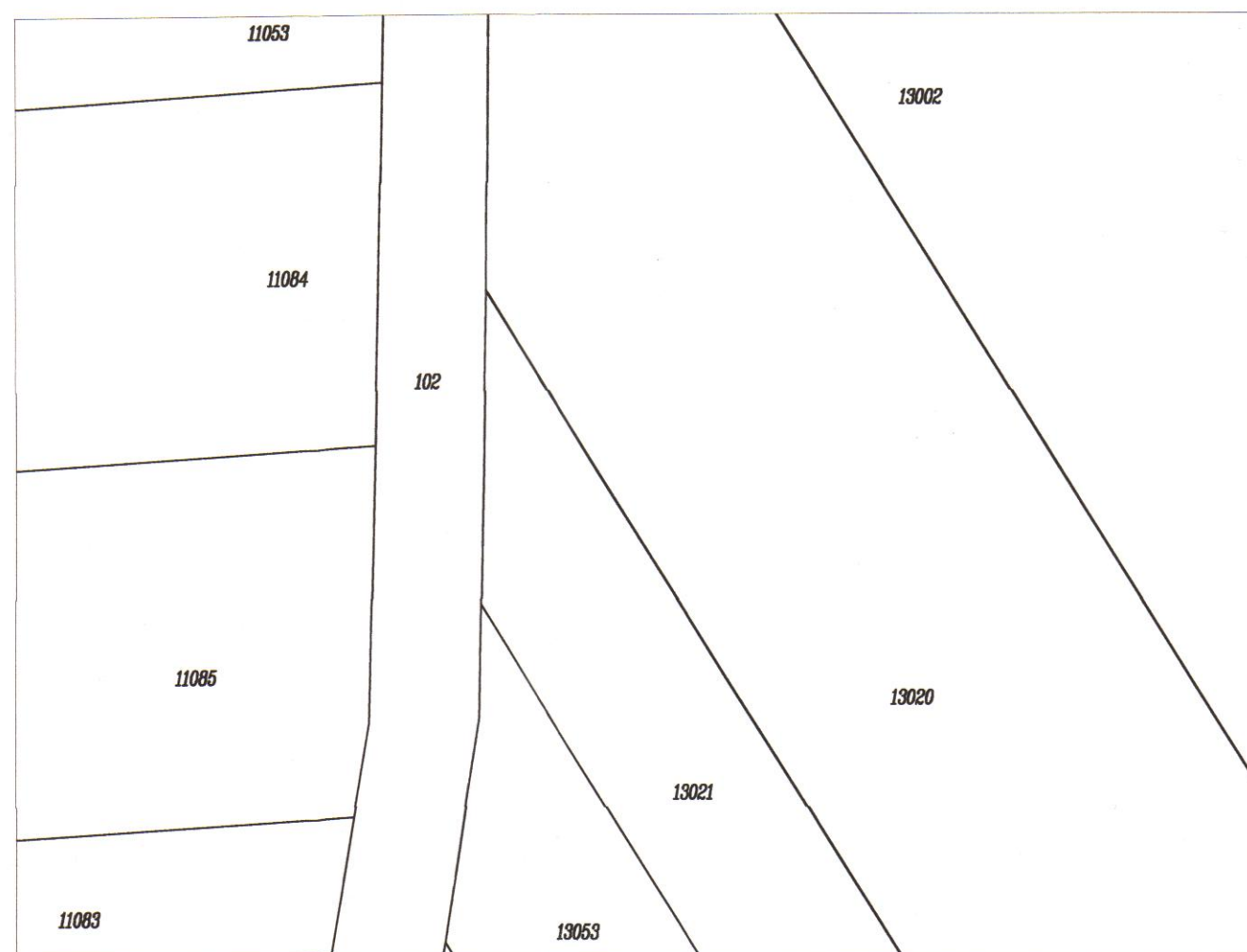
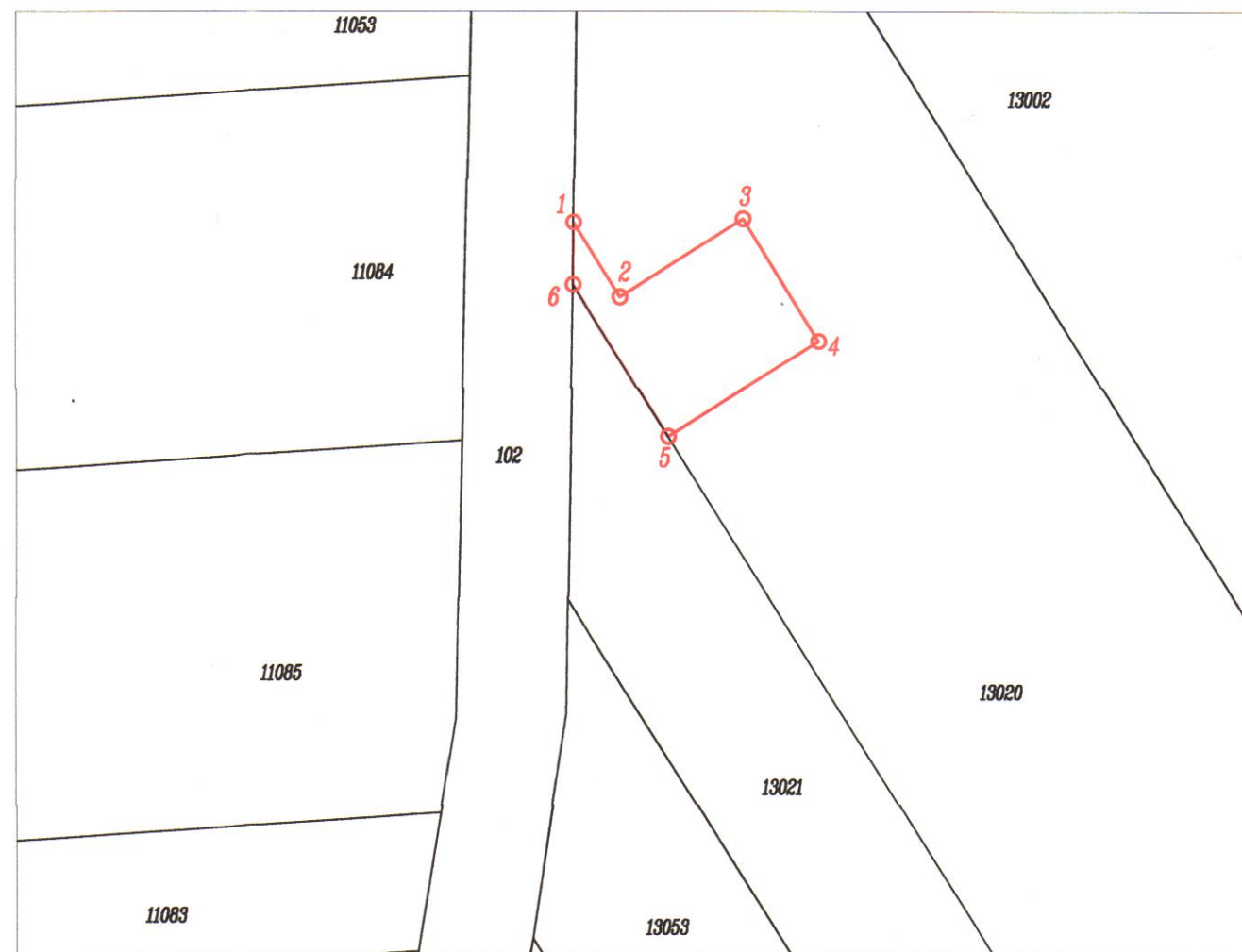
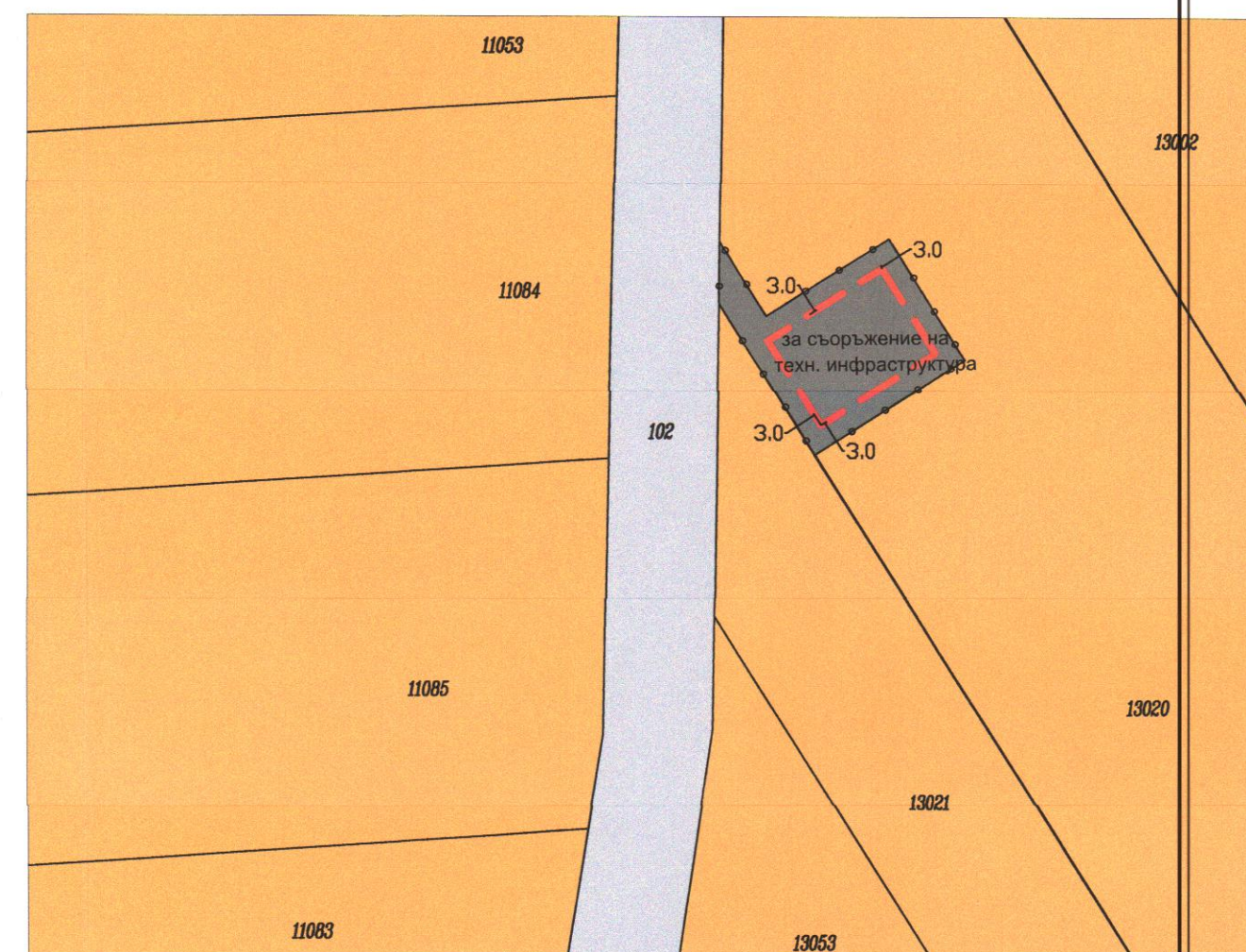


СХЕМА НА ГРАНИЧНИТЕ ТОЧКИ
на БС 4415 /част от ПИ 013020/ в з-ще с. Александрия, ЕКАТТЕ 00268
общ. Крушари, обл. Добричка



ПУП - ПЛАН ЗА ЗАСТРОЯВАНЕ
за част от ПИ 013020 в з-ще с. Александрия, ЕКАТТЕ 00268
общ. Крушари, обл. Добричка



ЛЕГЕНДА:

- огранич. линия на застрояване
- имотни граници
- техническа инфраструктура
- нива
- път IV- клас

Номер на квартала	Номер на ПИ	устройствена зона	поземлен имот с устан. предназнач.	Етажност /височина в м/			Градоустр. параметри			Начин на застрояване				
				задължителна	максимална	възможна "от-до"	плътност на застрояване	Кинт	минимална озеленена площ	свободно - е	Свързано в два	съседни имота-Д	Свързано-с	Забележка
13	20		за съоръжение на техническата инфраструктура	-	38	-	40%	0.8	50%	●				

ЗЕНИТ ГЕО www.zenitgeo.com e-mail: info@zenitgeo.com

гр. София 1600, Бул. "Тодор Деляв" № 55, тел. 02/ 810 25 55, факс 02/ 810 25 56
 гр. Пазарджик 4400, ул. "Евразия" № 1, тел. 034/ 40 55 88, факс 034/ 40 55 89
 гр. Пловдив 4000, ул. "Добрич" № 31, тел. 032/ 27 55 55, факс 032/ 27 55 56
 гр. Карпоievo 4300, ул. "Търговица" № 10, тел. 0335/ 8 55 50

Управител: инж. Вангелия Кирова

ОБЕКТ: ПУП-ПЗ за ПИ 013020
в землището на с. Александрия,
общ. Крушари, обл. Добричка

ЧЕРТЕЖ: ПЛАН ЗА ЗАСТРОЯВАНЕ

ПРОЕКТАНТ: арх. Г. Янев

ВЪЗЛОЖИТЕЛ: "ТЕЛЕНОР БЪЛГАРИЯ" ЕАД

04.2016г.